



Lösungsblatt zur Punkt- vor Strichrechnung

1.

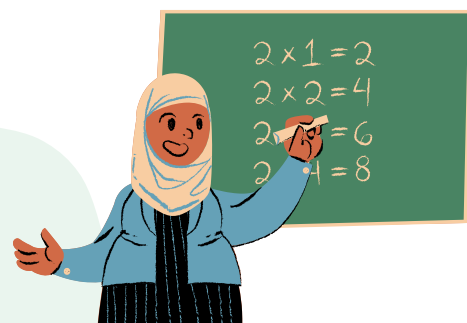
Rechne die Aufgaben aus und beachte dabei die Regel "Punkt vor Strich"!



- a) $3 \cdot 7 + 12 = \mathbf{33}$
- b) $8 + 14 \div 2 = \mathbf{15}$
- c) $16 - 8 \cdot 2 + 23 = \mathbf{23}$
- d) $27 \div 3 + 25 \cdot 4 = \mathbf{109}$
- e) $66 + 12 \div 3 - 5 \cdot 6 = \mathbf{40}$

2.

Jetzt wird es etwas kniffliger. Löse die Aufgabe und beachte dabei "Punkt vor Strich" sowie die Vorrangregel!



- a) $4 \cdot (8 + 12) = \mathbf{80}$
- b) $21 \div (8 - 1) = \mathbf{3}$
- c) $(25 + 5) \cdot 3 + 19 = \mathbf{109}$
- d) $(54 + 6) \div (23 - 8) = \mathbf{4}$
- e) $(99 - 33) \div 11 + (16 \div 4) = \mathbf{10}$



3.

Fast geschafft! Jetzt nur noch diese Aufgaben, in denen Du auch ineinander liegende Klammern ausrechnen musst. Und natürlich "Punkt vor Strich" nicht vergessen!

- a) $4 \cdot ((5 + 13) \div 3) = \mathbf{24}$
- b) $75 \div ((14 - 9) \cdot 5) = \mathbf{3}$
- c) $(8 + 12 \div (2 + 4)) \cdot (28 - 13) = \mathbf{150}$
- d) $(5 + 5) \cdot (144 \div (75 - 63)) = \mathbf{120}$
- e) $(125 \div (56 - 31)) + ((15 - 7) \cdot (34 - 14)) = \mathbf{165}$

