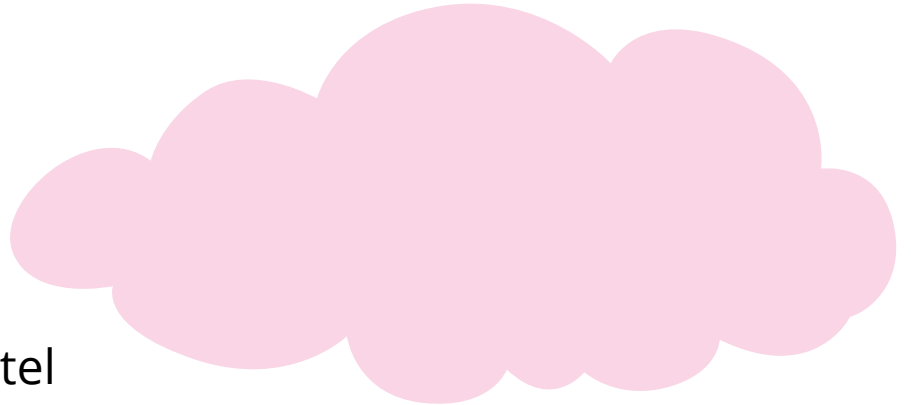




Rezept: Fluffy Schleim

Du brauchst:

- 100 g Bastelkleber
- 10 g Natron
- 10 g Rasierschaum
- 20 g Speisestärke
- 30 g farbloses Spülmittel
- 1 Teelöffel Kontaktlinsenlösung



1. Vermische zunächst Kleber, Natron, Rasierschaum, Speisestärke und Spülmittel!
2. Aktiviere die Mischung nun mit der Kontaktlinsenflüssigkeit! Sei auch hier sehr vorsichtig und gib zunächst genau die angegebene Menge hinein! Du kannst anschließend immer noch mehr hinzufügen. Schon hast Du Deinen eigenen Wolkensleim hergestellt!





Rezept: Galaxy Slime

Du brauchst:

- 68 g Bastelkleber
- 1/4 Teelöffel Natron
- 1/2 Teelöffel Kontaktlinsenlösung
- Lebensmittelfarbe (lila, blau, rot, ...)
- Glitzer



1. Vermische zunächst Kleber, Lebensmittelfarbe und eine ordentliche Portion Glitzer!
2. Gib nun Natron und anschließend unseren Aktivator, die Kontaktlinsenlösung, hinzu! Nun gut umrühren! Bei Bedarf kannst Du noch etwas mehr von der Lösung hinzufügen. Wenn Du magst, kannst Du auch noch Styroporkugeln oder Perlen in Deinen Galaxy-Schleim mischen. Das sorgt für ein ganz besonders schönes Ergebnis, das sich obendrein superspannend anfühlt. Lass Deiner Kreativität freien Lauf!

